

ご相談の流れ

1 電話受付



- お電話でお申込みください。
- お名前、年齢、性別、ご相談内容、ご連絡先、面接希望日をうかがいます。
- お電話の後、当相談所でお引き受けできるかどうか一度検討させていただきます。（ご相談の内容によっては、より適切と思われる機関をご紹介しますべく場合がございます。）
- お申込みのお電話から1週間～10日以内に担当者からご連絡をし、初回面接の日時を決定します。（予約状況によっては、初回面接までにお時間を頂戴しております。）
- 女子大学の附属機関という性質上、原則として、子どもとその保護者、および、女性のご相談を中心に受け付けております。

2 初回面接



- 相談所にご来室いただき、お困りのことについてうかがいます。（大学院生が陪席に入らせていただくこともございます。）

3 継続面接



- 担当者を決定し、ご相談のうえ継続的な心理面接を始めていきます。
- 「親子並行面接」の場合は、親と子で別々の相談員が担当いたします。

お申し込み

完全予約制となっておりますので、
まずお電話でお申し込み下さい。

03-6433-5275

受付・面接・料金

●受付時間

月・水・金・土曜日

10:00～12:00 / 13:00～17:00

祝日および大学の休日はお休みとなります。

●面接時間

月・水・金・土曜日

10:00～12:00 / 13:00～17:00

祝日および大学の休日はお休みとなります。

1回 50分

●相談料金

初回面接	4,000円
プレイセラピー	2,500円
親子並行面接	5,000円
継続面接	3,000円
心理検査各種	1,000円～ (検査の難易度による)
文書料	2,000円

お願い

現在カウンセリングや精神科治療を受けていらっしゃる方は、ご担当のカウンセラーや医師とご相談のうえ、お申し込み下さい。

※個人情報及び相談内容の秘密は厳守いたします。

ご相談内容について

- 子どもの発達や子育てについて
- 親子や夫婦の関係について
- 学校や職場における悩みについて
- 心身の悩みについて
- 自分の性格や生き方について など



相談室



プレイルーム



ご不明な点がありましたら、
お気軽にお問合せ下さい。
お待ちしております。

聖心女子大学心理教育相談所

ひまわり では、

子どもの発達や子育て、

家族関係や学校・職場の人間関係、

心身の悩みや自分の性格・生き方について など

さまざまなご相談をお受けしています。

必要に応じて、

発達検査や知能検査などもいたします。

相談内容は秘密を厳守いたしますので、

お気軽にお申込みください。

なお、当相談所は、

臨床心理の専門家を目指す大学の研修機関でも

あり、大学院生の実習も兼ねております。

公認心理師・臨床心理士の資格をもった

相談員のほかに、大学院生が教員の指導のもと、

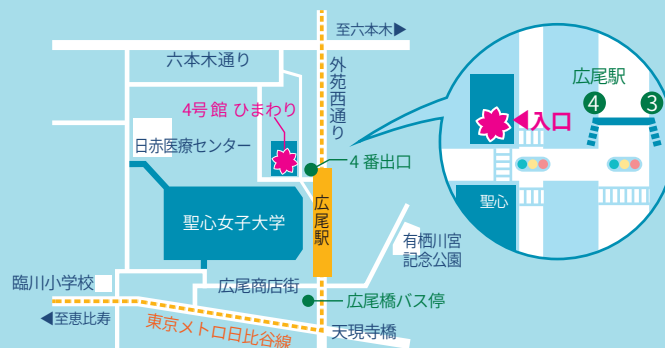
担当させていただきます。

予めご了承ください。



「ひまわり」直通の入口

ACCESS



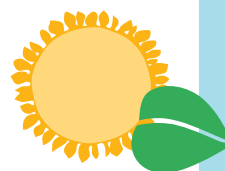
聖心女子大学 4号館 (心理教育相談所 ひまわり)

- 東京メトロ日比谷線「広尾駅」4番出口下車 徒歩 約2分
- JR品川駅より都バス「新宿駅西口」行「広尾橋」下車 約10分
- JR目黒駅より都バス「千駄ヶ谷駅前」、「新橋駅前」行「広尾橋」下車 約10分

聖心女子大学 心理教育相談所 ひまわり

〒150-0012 東京都渋谷区広尾 4-1-24
聖心女子大学 4号館 2階

Tel. 03-6433-5275



聖心女子大学 心理教育相談所 ひまわり

ご案内

